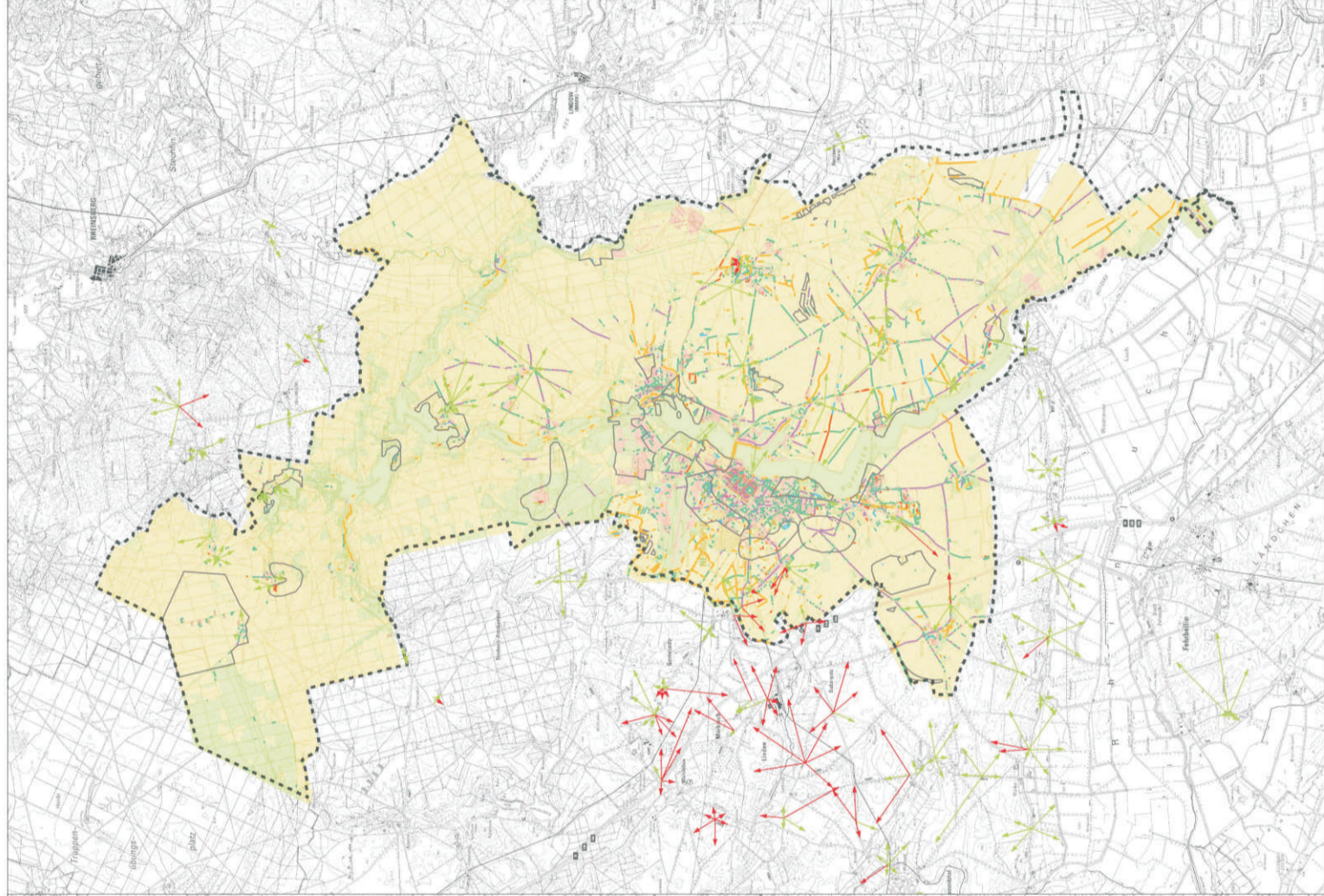


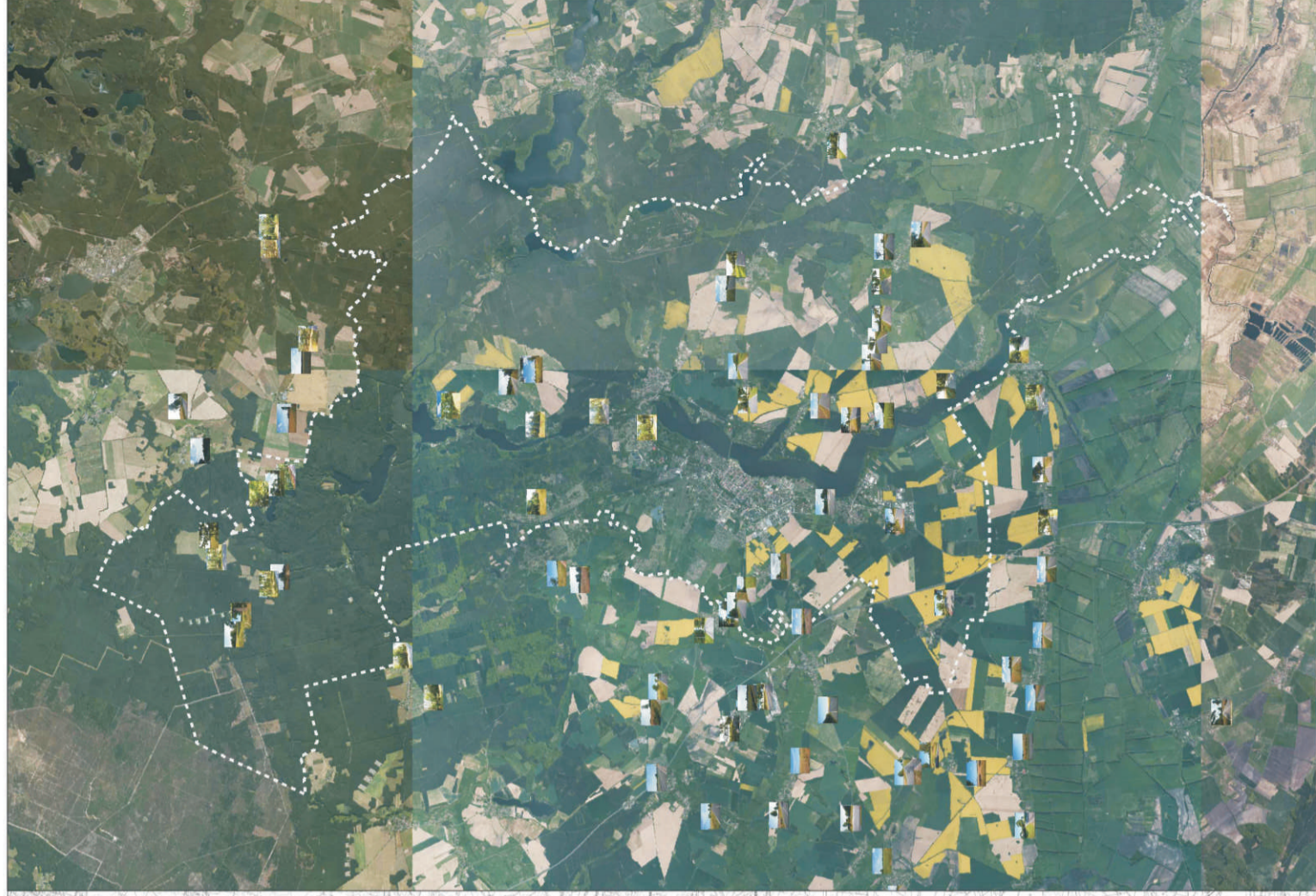
**Landschaftsbewertung der Offenlandschaften**

Projekt  
 Untersuchungsbereiche mit Nr.  
 Landschaftsqualität hoch  
 Landschaftsqualität mittel  
 Landschaftsqualität gering  
 Urlandschaft  
 Urlandschaft



**Sichtbeziehungen / Bewertungen**

Projekt  
 zu untersuchende Teilbereiche  
 Landschaftsqualität hoch  
 Landschaftsqualität mittel  
 Landschaftsqualität gering  
 Hohe Sichtqualität  
 Mittlere Sichtqualität  
 Niedrige Sichtqualität  
 Relevante lineare Biotope  
 07131 Hecken und Windschutzstreifen ohne Übersicherung  
 07132 Hecken und Windschutzstreifen mit Übersicherung (>10 % Übersicherung)  
 07141 Alleen  
 07142 Baumreihen  
 07150 landschaftsprägnanter Geländeraum im Gesamtraum



**Legende Fotodokumentation**

Projekt  
 Landscapsfotos

UNIVERSITÄT WÜRZBURG  
 INSTITUT FÜR LÄNDLICHE RAUMFORSCHUNG  
 LANDSCHAFTSPLANUNG  
 UND LANDSCHAFTSARCHITEKTUR

Auftraggeber:  
 Forstamt Neurruppin  
 Karl-Liebknecht-Str. 33/34  
 18816 Neurruppin

Projekt:  
 Teilforschungsplanung  
 Landschaftsplan  
 Fontänenpark Neurruppin

Auftraggeber:  
 Forstamt Neurruppin  
 Kartellstr. 33/34  
 18816 Neurruppin

Bearbeiter:  
 Schülze  
 Lückmann

Maßstab:  
 M 1:70.000

Stand:  
 Januar 2017

Blatt Nr.:  
 Blatt 6.2