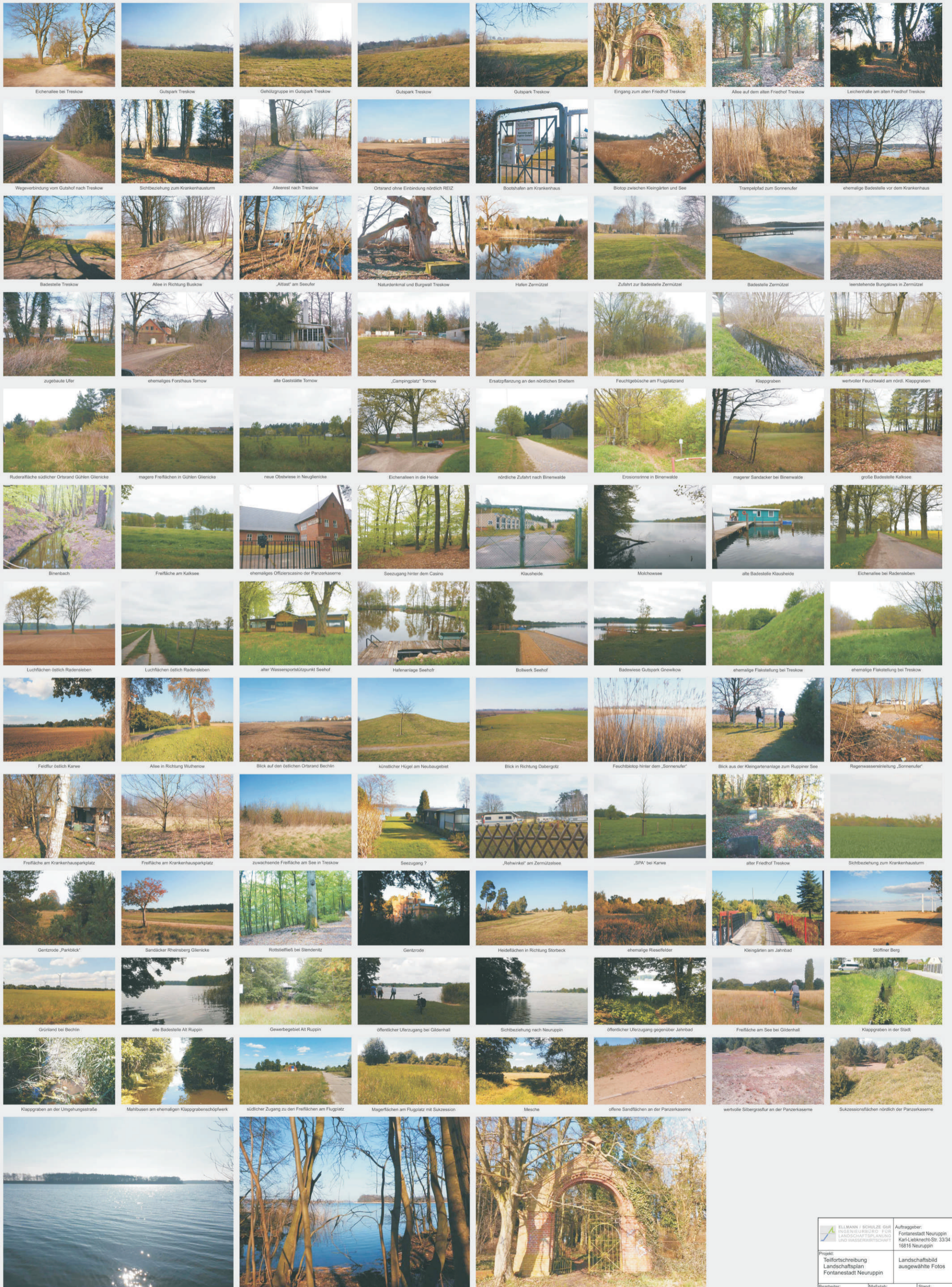


Fotodokumentation



Eichenallee bei Treskow

Gutspark Treskow

Gehölzgruppe im Gutspark Treskow

Gutspark Treskow

Gutspark Treskow

Eingang zum alten Friedhof Treskow

Allee auf dem alten Friedhof Treskow

Leichenhalle am alten Friedhof Treskow

Wegverbindung vom Gutshof nach Treskow

Sichtbeziehung zum Krankenhausum

Alleest nach Treskow

Ortrand ohne Einbindung nördlich REIZ

Boothafen am Krankenhaus

Biotope zwischen Kleingärten und See

Trampelpfad zum Sonnenufer

ehemalige Badestelle vor dem Krankenhaus

Badestelle Treskow

Allee in Richtung Buskow

„Altast“ am Seeufer

Naturdenkmal und Burgwall Treskow

Hafen Zermützel

Zufahrt zur Badestelle Zermützel

Badestelle Zermützel

leerstehende Bungalows in Zermützel

zugebaute Ufer

ehemaliges Forsthaus Tornow

alte Gaststätte Tornow

„Campingplatz“ Tornow

Ersatzpflanzung an den nördlichen Steilern

Feuchtwäldchen am Flugplatzrand

Klappgraben

wertvoller Feuchtwald am nördl. Klappgraben

Ruderfläche südlicher Ortrand Gühlen Glienicke

magerer Freiflächen in Gühlen Glienicke

neue Obstwiese in Neuglienicke

Eichenalleen in die Heide

nördliche Zufahrt nach Binnewalde

Erosionsrinne in Binnewalde

magerer Sandacker bei Binnewalde

große Badestelle Kalksee

Binnewald

Freifläche am Kalksee

ehemaliges Offizierscasino der Panzerkaserne

Seezugang hinter dem Casino

Klosterheide

Milchweide

alte Badestelle Klausheide

Eichenallee bei Radensleben

Luchflächen östlich Radensleben

Luchflächen östlich Radensleben

alter Wassersportstützpunkt Seehof

Hafenanlage Seehof

Bollwerk Seehof

Badewiese Gutspark Gnowikow

ehemalige Flakstellung bei Treskow

ehemalige Flakstellung bei Treskow

Feldflur östlich Karwe

Allee in Richtung Wuthenow

Blick auf den östlichen Ortrand Bechlin

künstlicher Hügel am Neubaugebiet

Blick in Richtung Dabergötz

Feuchtwald hinter dem „Sonnenufer“

Blick aus der Kleingartenanlage zum Ruppiner See

Regenwasserleitung „Sonnenufer“

Freifläche am Krankenhausparkplatz

Freifläche am Krankenhausparkplatz

zunachsende Freifläche am See in Treskow

Seezugang ?

„Rehwinke“ am Zermützelsee

„SPA“ bei Karwe

alter Friedhof Treskow

Sichtbeziehung zum Krankenhausum

Gentzode „Parkblick“

Sanddicker Rheinsberg Glienicke

Rottseiffels bei Glienicke

Gentzode

Heidflächen in Richtung Storbek

ehemalige Rieselfelder

Kleingärten am Jahrbad

Stöfliner Berg

Grünland bei Bechlin

alte Badestelle Alt Ruppin

Gewerbegebiet Alt Ruppin

öffentlicher Uferzugang bei Gliedenhall

Sichtbeziehung nach Neuruppin

öffentlicher Uferzugang gegenüber Jahrbad

Freifläche am See bei Gliedenhall

Klappgraben in der Stadt

Klappgraben an der Umgehungsstraße

Mahlbusen am ehemaligen Klappgrabenschöpfwerk

südlicher Zugang zu den Freiflächen am Flugplatz

Magerflächen am Flugplatz mit Sukzession

Mesche

offene Sandflächen an der Panzerkaserne

wertvolle Silbergrasflur an der Panzerkaserne

Sukzessionsflächen nördlich der Panzerkaserne



		Auftraggeber: Fontanestadt Neuruppin Karl-Liebknecht-Str. 33/34 16816 Neuruppin	
Projekt: Teilortsbeschreibung Landschaftsplan Fontanestadt Neuruppin		Landschaftsbild ausgewählte Fotos	
Bearbeiter:	Schulze	Maßstab:	ohne
Stand:		Blatt-Nr.:	Dezember 2016
Zeichner:	Lückmann		Blatt 6.3