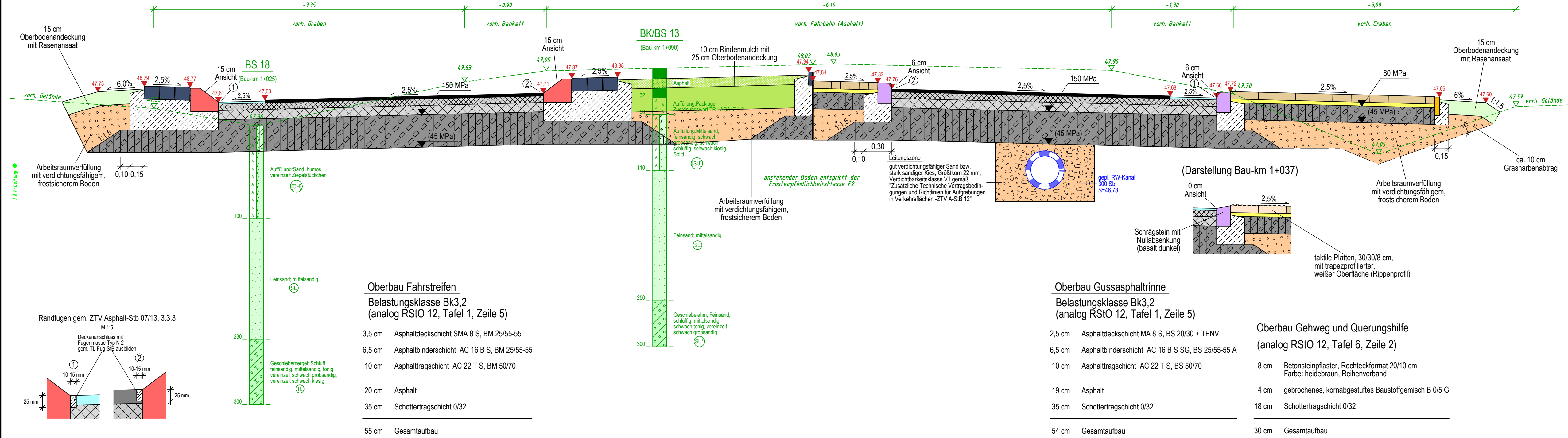
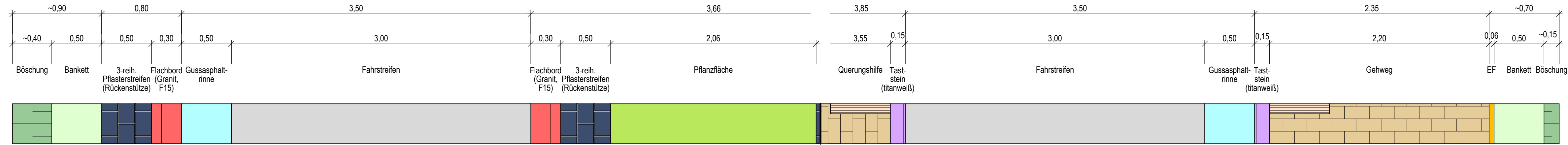


Bau-km 1+011 bis 1+035,5
 Bau-km 1+040,5 bis 1+066
 (Darstellung Bau-km 1+035)

Bau-km 1+036,5 bis 1+039,5
 (Darstellung Bau-km 1+038)



Oberbau Fahrstreifen
 Belastungsklasse Bk3,2
 (analog RStO 12, Tafel 1, Zeile 5)

3,5 cm	Asphaltdeckschicht SMA 8 S, BM 25/55-55
6,5 cm	Asphaltbinderschicht AC 16 B S, BM 25/55-55
10 cm	Asphalttragschicht AC 22 T S, BM 50/70
20 cm	Asphalt
35 cm	Schottertragschicht 0/32
55 cm	Gesamtaufbau

Oberbau Gussasphalttrinne
 Belastungsklasse Bk3,2
 (analog RStO 12, Tafel 1, Zeile 5)

2,5 cm	Asphaltdeckschicht MA 8 S, BS 20/30 + TENV
6,5 cm	Asphaltbinderschicht AC 16 B S SG, BS 25/55-55 A
10 cm	Asphalttragschicht AC 22 T S, BS 50/70
19 cm	Asphalt
35 cm	Schottertragschicht 0/32
54 cm	Gesamtaufbau

Oberbau Gehweg und Querungshilfe
 (analog RStO 12, Tafel 6, Zeile 2)

8 cm	Betonsteinpflaster, Rechteckformat 20/10 cm Farbe: heidebraun, Reihenverband
4 cm	gebrochenes, kornabgestuftes Baustoffgemisch B 0/5 G
18 cm	Schottertragschicht 0/32
30 cm	Gesamtaufbau

Höhensystem: DHHN92

Nr.	Art der Änderung	Datum	Name	Unterschrift

Grundplan hergestellt:	INGENIEURBÜRO RAUCHENBERGER GmbH	Datum	Zeichen
gemessen	20.01.2015	Br	
gezeichnet	27.02.2015	Prz	
ergänzt	31.08.2016	Schr	
Projektbearbeitung:	INGENIEURBÜRO RAUCHENBERGER GmbH	Datum	Zeichen
bearbeitet	14.07.2020	Schl	
gezeichnet	14.07.2020	Pz	
geprüft	30.07.2020	Schl	

Land Brandenburg
Landesbetrieb Straßenwesen
 Dezernat Planung West

Straße:	B 122	Baulänge:	536 m	Unterlage Nr.:	14.2
nächster Ort:	Alt Ruppin	Bau-km:	0+544 bis 1+080	Blatt-Nr.:	3 / 3
Betriebs-km:	von NK 3043-004 3043-009	nach NK 3043-009 2943-006	Abschnitt 010 020	Station 0,585 0,387	Ausf.-Nr.:

Entwurfsplanung

Datum	Name	Unterschrift

B 122, OD Alt Ruppin, 2. BA
 Regelquerschnitt Maßstab 1 : 25

Aufgestellt:	
Dezernat Planung West	